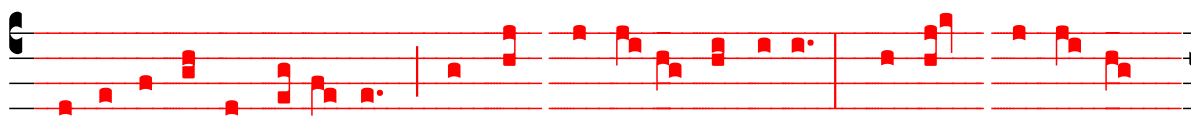


A Solis Ortus Cardine

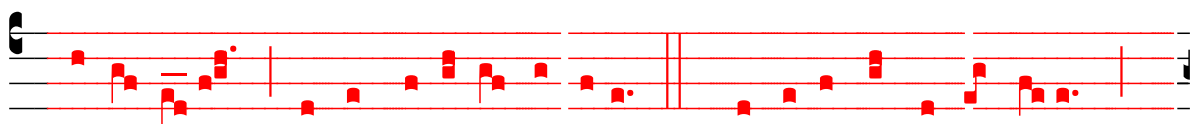
Celius Sedulius, *V secolo*

Canto Gregoriano, Inno che si canta da Natale all'Epifania

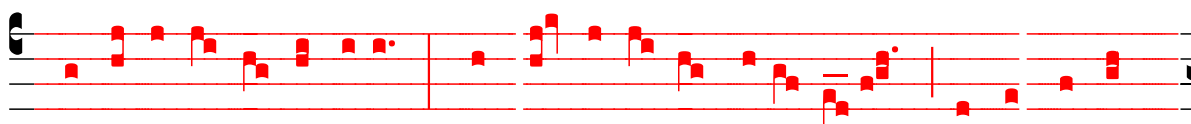
Intonazione dalla nota Re - Si trova nel Liber Usualis a pagina 400, nel Liber Hymnarius a pagina 22



A só-lis órtus cárdi -ne Ad usque tér-ræ lími-tem, Chrístum canámus



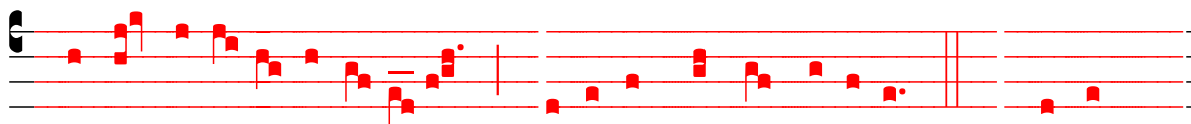
Prínci -pem, Nátum Ma-rí -a Vírgine. **2** Be-átus áuctor sæcu -li



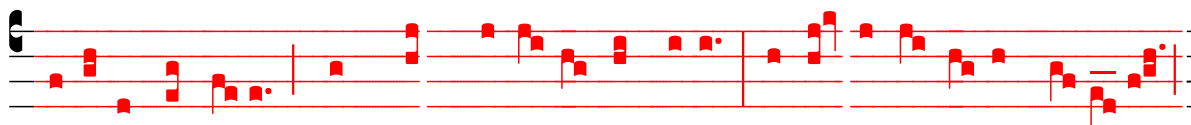
Serví -le córpus índu-it : Ut cár-ne cárnem líbe -rans, Ne pérde-ret



quos cóndi-dit. **3** Cástæ Paréntis vísce -ra Caeléstis íntrat grá -ti -a :



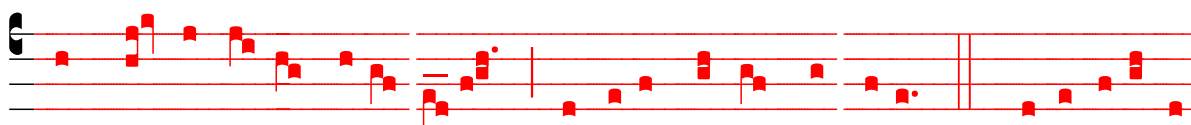
Vénter pu-el-læ bá-ju-lat Secrét-a, quæ non nóve-rat. **4** Dómus



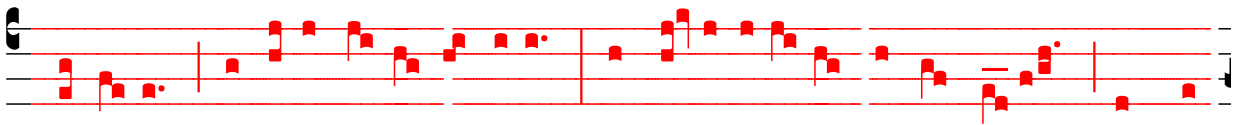
pudí-ci pécto-ris Témplum repénte fit Dé-i : Intácta né-sci-ens ví-rum,



Concépit álvo Fí-li-um **5** Ení-ti-tur pu-ér-pe-ra Quem Gábri-el prædíxe-rat,



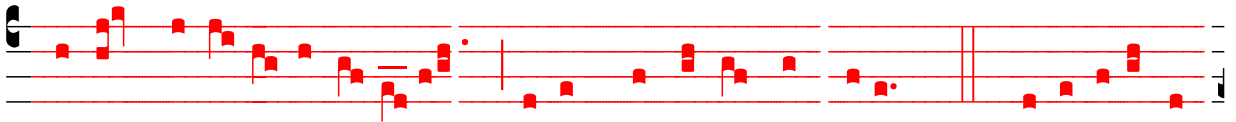
Quem véntre má-tris gésti-ens Baptísta cláusum sénserat **6** Foéno jacé-re



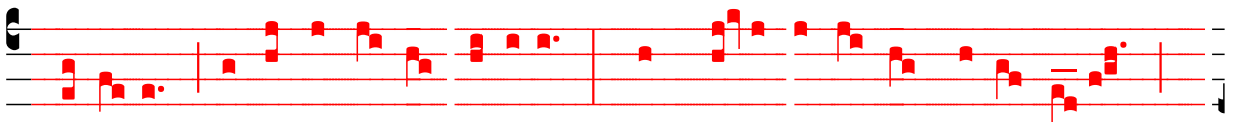
pértu -lit, Præsépe non abhórru-it : Et lácte módi-co pástus est, Per quem



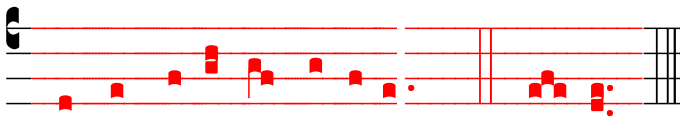
nec á-les ésu-rít 7 Gáudet chórus cælésti -um, Et Ange-li cánunt Dé-o :



Pa-lámque fit pastó-ri-bus Pástor, Cre-á-tor omni-um. 8 Jésu, tibi sit



gló-ri -a, Qui ná-tus es de Vírgine, Cum Pátre et álmo Spí-ri -tu,



In sempi-térna sæcu-la. A--men

Dal punto in cui sorge il sole fino ai confine della terra, cantiamo a Cristo, figlio del re, nato dalla Vergine Maria. Il creatore del mondo ha assunto un corpo mortale: liberando l'uomo con la Sua umanità, perché non fossero perduti coloro che ha creati. Il seno della casta Genitrice ha accolto la grazie celeste: il grembo della Vergine custodisce segreti che Ella ignora. Ecco, quel grembo innocente diviene Tempio di Dio: Senza conoscere uomo, ha concepito un figlio. Gesù, nato dalla Vergine, sia gloria a Te, al Padre e allo Spirito Santo, per l'eternità.



Trascrizione di Nicola Amadio, Dicembre 2008-12-05

Schola Gregoriana Mediolanensis, direttore Giovanni Vianini

www.cantogregoriano.it giovannivianini@alice.it

In rete, su qualsiasi motore di ricerca, scrivendo tra virgolette "schola gregoriana mediolanensis" video, si possono visionare 270 nostri video per lo studio e la divulgazione del canto gregoriano ed ambrosiano.

02 70.104.245 339 76.04.237 Basilica di San Marco, Milano, Italia

Prove del coro: Ogni Mercoledì, ore 21/23, in Aula Magna Università, al primo piano, Piazza San Marco 2, Milano